

# Urlaubs- & Seminarhotel Phoenix

## Phoenix-Hotel

Souda  
74060 Plakias  
Crete-Greece  
Hotel-Management: Peter Kammermeier  
Handy: +49/152/33730869  
Telefon: +30/6977949325  
<https://pureliving.center/phoenix-hotel>



**Bitte alle Fragen an folgende E-Mail-Adresse schicken:** [info@pureliving.center](mailto:info@pureliving.center) oder [info@bewusster-lieben.de](mailto:info@bewusster-lieben.de)

## Zimmerbuchungen im Seminarhotel Phoenix

Du kannst bereits vor Seminarbeginn anreisen und auch nach Seminarende noch im Seminarhotel Phoenix übernachten. Sende uns per Email ([info@bewusster-lieben.de](mailto:info@bewusster-lieben.de)) Deinen gewünschten ersten und letzten Tag im Seminarhotel zu und wir prüfen, ob es möglich ist.

Du kannst ab 15 Uhr im Phoenix-Hotel einchecken, evtl. ist das Zimmer auch früher verfügbar. Am Abreisetag bitten wir Dich das Zimmer bis 11 Uhr zu verlassen.

Die Hotelkosten kannst Du vor Ort in bar bezahlen oder wir senden Dir die Bankverbindung vom Hotel Phoenix zu.

Das Frühstück kann auf der sonnigen Terrasse mit Meerblick oder im lichtdurchfluteten Lobbybereich genossen werden. Für das Mittag- und Abend-Essen gibt es viele leckere und gemütliche Tavernen am Strand und in Plakias.

## Transfermöglichkeiten vom Flughafen (Chania/Heraklion) zum Phoenix-Hotel

Für den Transfer vom Flughafen zum Phoenix-Hotel empfehlen wir den ANSO-Travel-Service.

Der Preis hängt davon ab, wie viele Personen gleichzeitig mit dem Flugzeug ankommen, den Flughafentransfer gebucht haben und dann in einem Auto abgeholt werden.

**E-Mail:** [anso@ansotravel.com](mailto:anso@ansotravel.com) **Telefon:** +30/69/4475512

**Die Gebühr für den Flughafentransfer bitte direkt bei Abholung in bar bezahlen.**

**Für die Transfer-Buchung werden folgende Angaben benötigt:**

Vor- und Nachname, Flughafen (Chania oder Heraklion), Ankunfts-Datum und Uhrzeit, Flugnummer.

**Preise und weitere Infos unter:** <https://pureliving.center/services/transfer-service-flughafen-phoenix-hotel>

## Mietauto

Direkt am Flughafen gibt es zahlreiche Autovermietungen. Wir können folgende griechische Autovermietungen empfehlen. **Bei Ankunft in Heraklion:** [www.carrentalcrete.gr](http://www.carrentalcrete.gr) **Bei Ankunft in Chania:** [www.surpricecars.com](http://www.surpricecars.com)

**Direkt in Plakias:** Moto Auto Plakias [maplakia@otenet.gr](mailto:maplakia@otenet.gr) +30 2832 031908 oder Monza Rent a Car +30 2832 031433

## Günstige Flüge nach Kreta

z.B. [www.aegeanair.com](http://www.aegeanair.com) (griechische Airline)

z.B. [www.ryanair.com](http://www.ryanair.com)

Es gibt diverse Flugbuchungsseiten wie z.B. [www.fluege.de](http://www.fluege.de), wo Du nachschauen kannst, welche Fluggesellschaft von Deinem Wunschflughafen nach Kreta fliegt. Schau dann am besten direkt auf die Webseite der Fluggesellschaft, da die Flüge dort oft günstiger sind.

Beide Flughäfen (Chania & Heraklion) sind für die Ankunft auf Kreta geeignet. Die Fahrzeit zum Hotel beträgt ca. 1,5 Std (Chania) und 1:45 Std. (Heraklion). Du kannst daher den Flughafen auswählen, der für Dich vom Flug her günstiger ist. Es lohnt sich manchmal einige Tage früher anzureisen oder später abzureisen, da sich die Flugpreise oft erheblich unterscheiden. Gerne informieren wir Dich, ob eine Übernachtung im Phoenix Hotel möglich ist.

## Mit einem E-Bike, E-Mountain-Bike, E-Roller oder Auto mobil sein

Das Phoenix-Hotel bietet E-Bikes, E-Mountain-Bikes und E-Roller zur Miete an.  
In Plakias kann man Autos oder Motorroller mieten.

**Die Entfernungen sind wie folgt:**

- 300 m vom Hotel zum Strand Souda
- 2000 m vom Hotel zur Ortschaft Plakias

**Der Seminarraum befindet sich hinter dem Phoenix-Hotel.**

**Weitere Infos unter:** <https://pureliving.center/services>

# Urlaubs- & Seminarhotel Phoenix

## Supermärkte

In Plakias gibt es 3 große Supermärkte. Diese sind auf der Hauptstraße von Plakias. Weitere kleinere Supermärkte sind auf der Strandstraße zu finden.

## Strände

### Souda-Strand in der Nähe vom Phoenix Hotel

Ein wunderschöner Strand liegt in ca. 300 m Entfernung auf der westlichen Seite vom Hotel.

### FKK-Strand in Plakias

Einen sehr langen Strand gibt es in Plakias über die gesamte Länge des Ortes. Am Ende des Strandes gibt es einen offiziellen FKK-Bereich mit Sandstrand direkt an der großen Felswand.

## Apotheke

Es gibt 2 Apotheken in Plakias. Eine davon befindet sich am Beginn des Strandes neben dem Tücher-Shop.

## Arzt im Medical-Center

Einen Arzt findest Du im Medical-Center am Beginn der Strandstraße.

## Tücher-Shop

Direkt neben der Apotheke ist ein Tücher-Shop.

## Geldautomaten

Es gibt mehrere Geldautomaten auf der Strandstraße in Plakias.

## Restaurant-Empfehlungen

### Taverne „GioMa“ in Plakias

Diese Taverne ist das erste Restaurant auf der rechten Seite, wenn man vom Hotel aus nach Plakias fährt. Die Taverne hat Tische mit direktem Blick aufs Meer.

### Tavernen „Elia“ und „Merastri“ in Selia

In der Ortsmitte von Selia findet Ihr zwei Tavernen mit köstlicher Küche. Die Abzweigung nach Selia findet Ihr nach ca. 500 Metern vom Hotel Phoenix aus. Wenn es die Straße steil hoch geht, ist links eine Abzweigung nach Selia.

### Taverne „Vrisi“ vor Myrthios

Nach dem Ortsende von Plakias geht es nach ca. 500 Metern links nach Myrthios. Einige hundert Meter vor Myrthios ist die Abzweigung zum Restaurant Vrisi. Es ist ein besonders schöner Ort, um abends den Sonnenuntergang zu bewundern. Die Taverne hat eine hervorragende Küche.

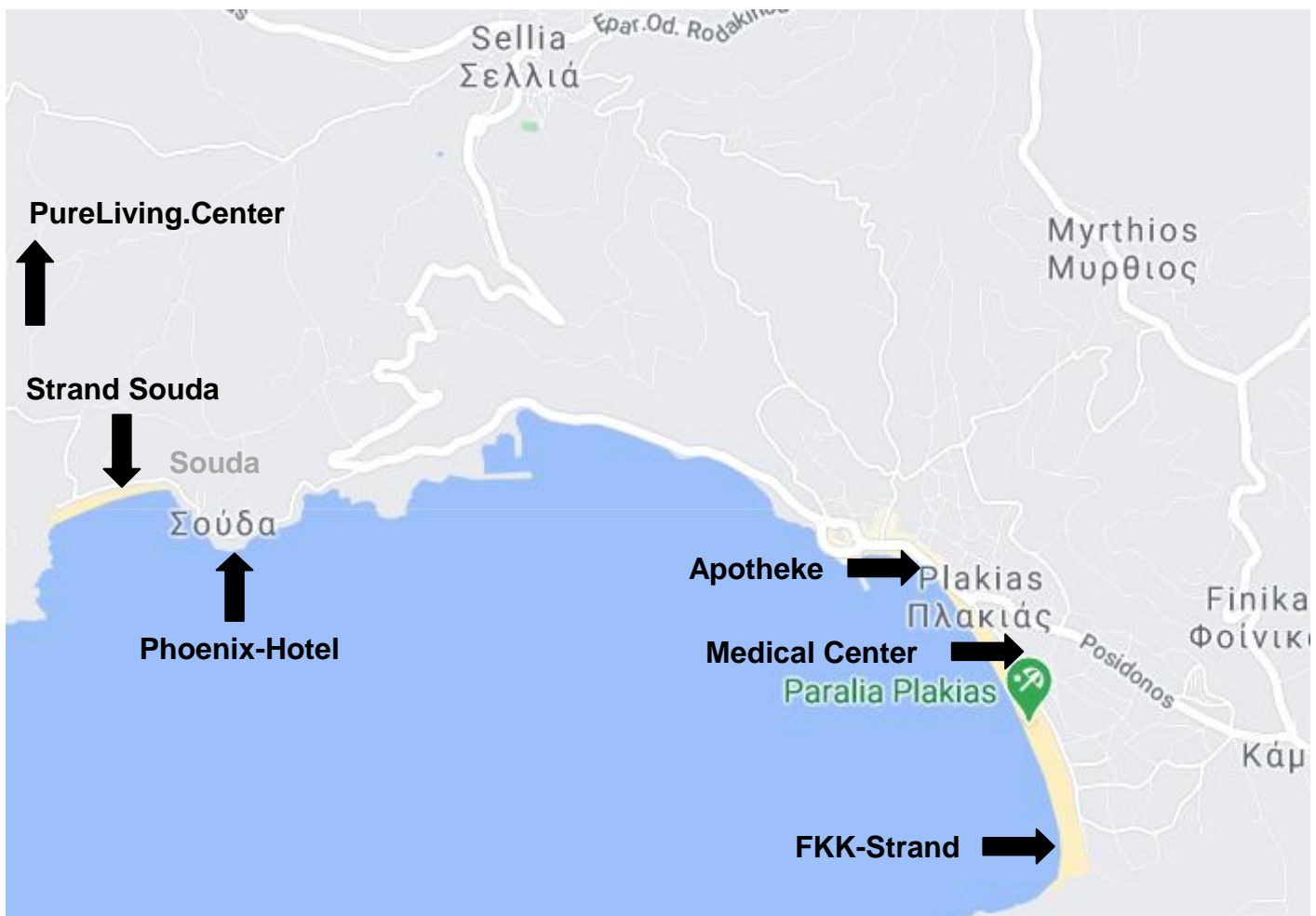
### Taverne „Plateia“ & „Panorama“ in Myrthios

Im Ort Myrthios findet Ihr nach ca. 400 Metern auf der linken Seite zwei weitere gute Restaurants mit Blick aufs Meer.

## Video über Plakias und Umgebung

Hier findest Du Infos über Plakias und Umgebung:  
<https://youtu.be/SohyGQC-NgE>

## Übersichtskarte PureLiving.Center, Phoenix-Hotel, Plakias und Strände

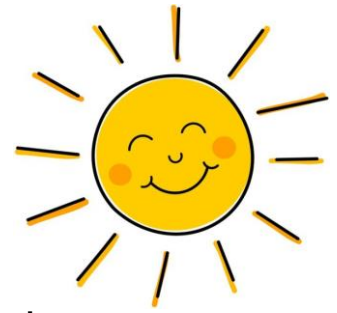


# Urlaubs- & Seminarhotel Phoenix

---

**Lieber Gast,**

wir freuen uns sehr Dich im Phoenix-Hotel zu begrüßen.



Wenn gerade niemand da ist, der Dich empfangen kann, kannst Du gerne selber **ab 15 Uhr** einchecken.

Solltest Du früher da sein, rufe uns bitte kurz an, dann prüfen wir, ob Dein Zimmer bereits verfügbar ist.

Sollte der Haupteingang verschlossen sein, kannst Du auch den seitlichen Eingang beim Parkplatz benutzen, welcher immer geöffnet ist.



**Deinen Zimmerschlüssel findest Du zusammen mit Deinem Willkommensbrief in einem Umschlag an der Rezeption.**

Wenn Du noch etwas essen möchtest, kannst Du Dich gerne vom Obsttisch, aus dem Kühlschrank und bei den Müslisorten bedienen.

Das Leitungswasser in den Zimmern ist trinkbares Bergquellwasser.

Das reichhaltige Frühstücksbuffet findet von 9 Uhr bis 10 Uhr statt.

Ich freue mich sehr, Dich beim Frühstück persönlich zu begrüßen.

Bei Fragen kannst Du mich jederzeit anrufen.

**Handy: 0049/152-337-308-69**

**Peter Kammermeier**  
Hotel-Management